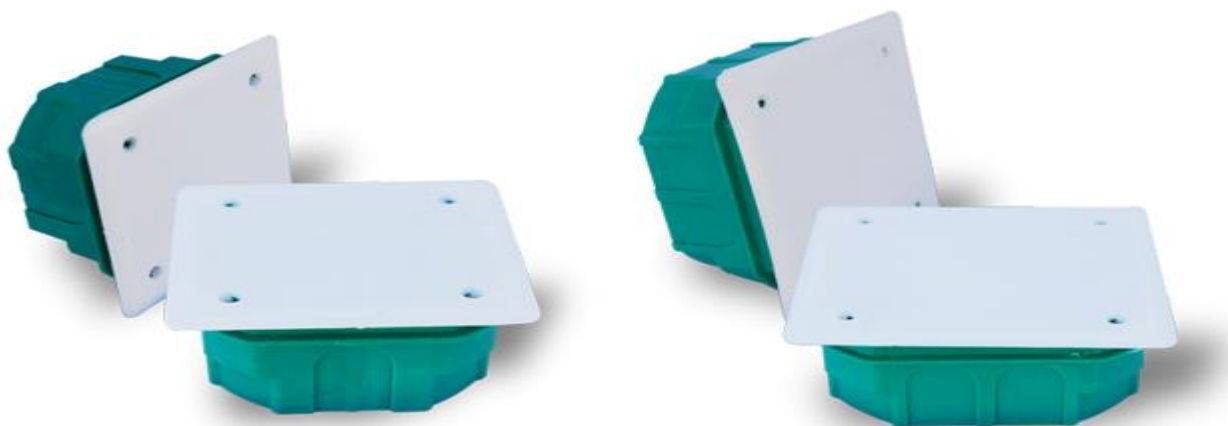


Fiche Technique

Boite de dérivation a encastrée

Visuels du produit :



1/ Caractéristiques techniques :

Q/EMB	Désignation	Dimensions H (mm)	Dimensions L × l (mm)
180	Boite de dérivation a encastrée	46	80 x 80
140	Boite de dérivation a encastrée	46	100 x 100
80	Boite de dérivation a encastrée	46	130 x 130
60	Boite de dérivation a encastrée	46	160 x 160

*H : hauteur, L×l : longueur × largeur.

2/ Caractéristiques fonctionnelles :

- Accès défonçable permettant l'entrée des tubes.
- Rattrapage d'aplomb vertical et horizontal.